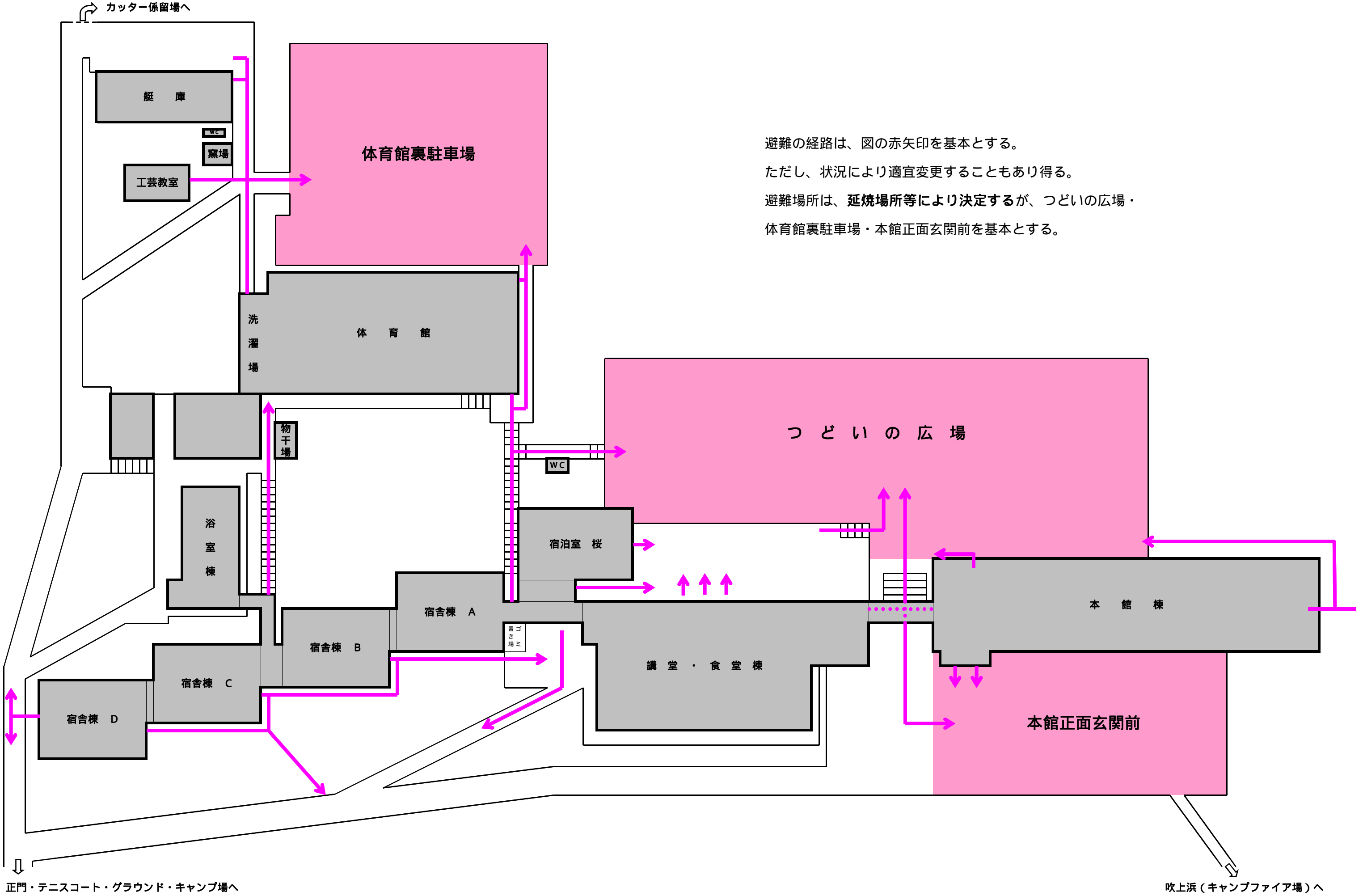


避難経路（建物全体図）

火災発生時



避難の経路は、図の赤矢印を基本とする。
ただし、状況により適宜変更することもあり得る。
避難場所は、延焼場所等により決定するが、つどいの広場・
体育館裏駐車場・本館正面玄関前を基本とする。

正門・テニスコート・グラウンド・キャンプ場へ

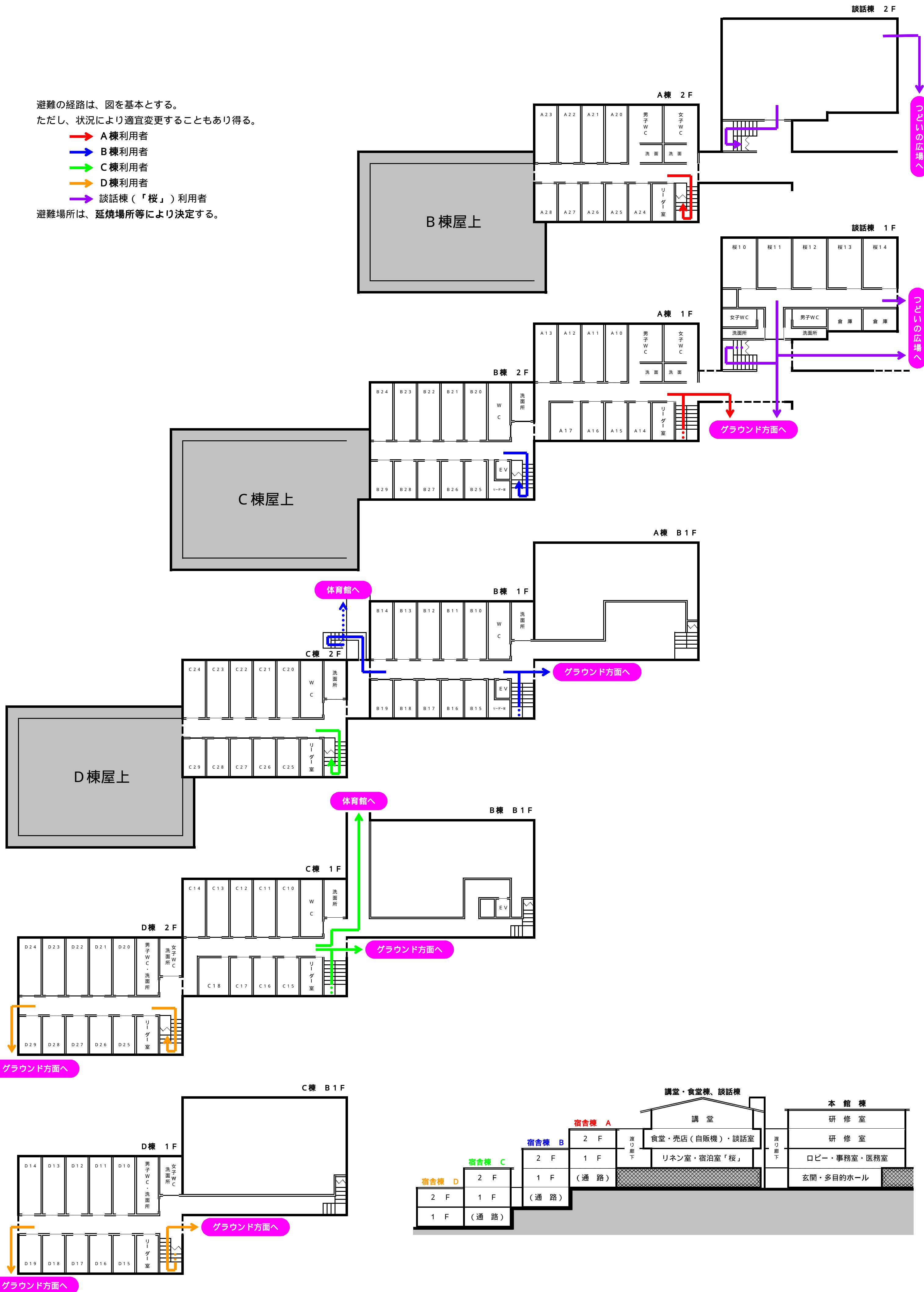
吹上浜（キャンプファイア場）へ

避難経路（宿舎棟） 火災発生時

避難の経路は、図を基本とする。
ただし、状況により適宜変更することもあり得る。

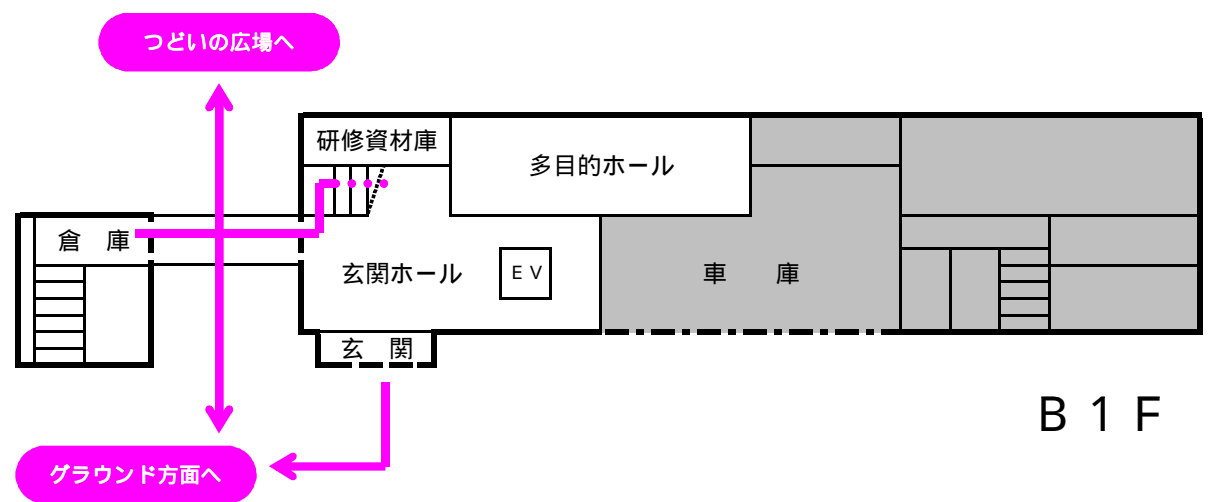
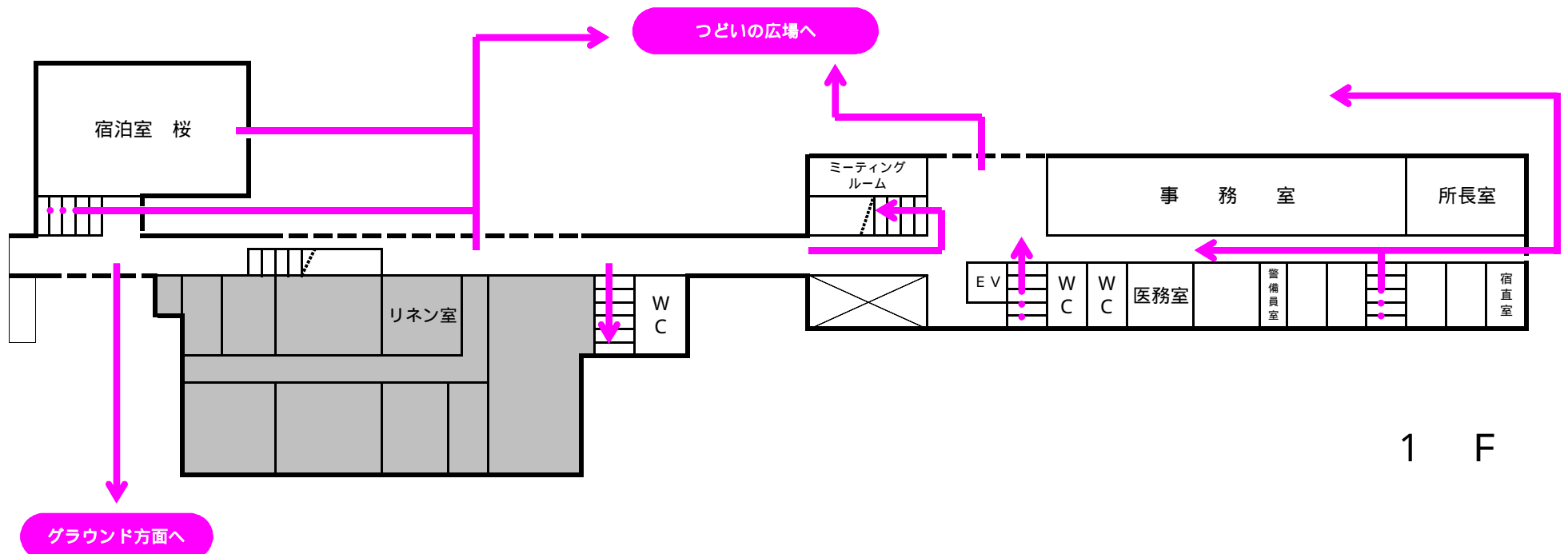
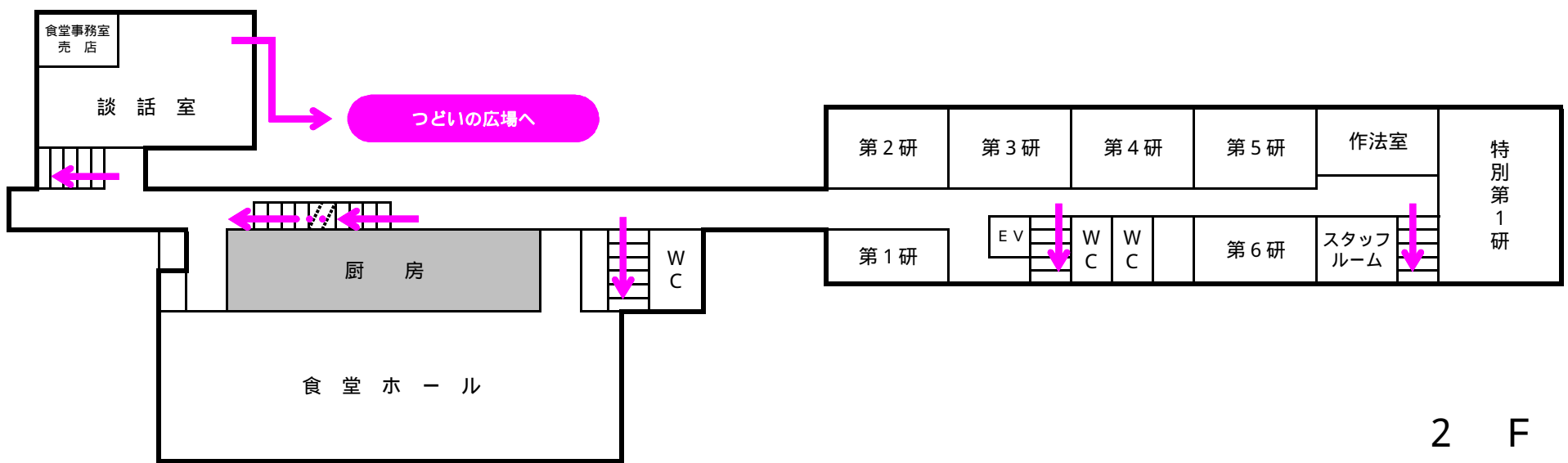
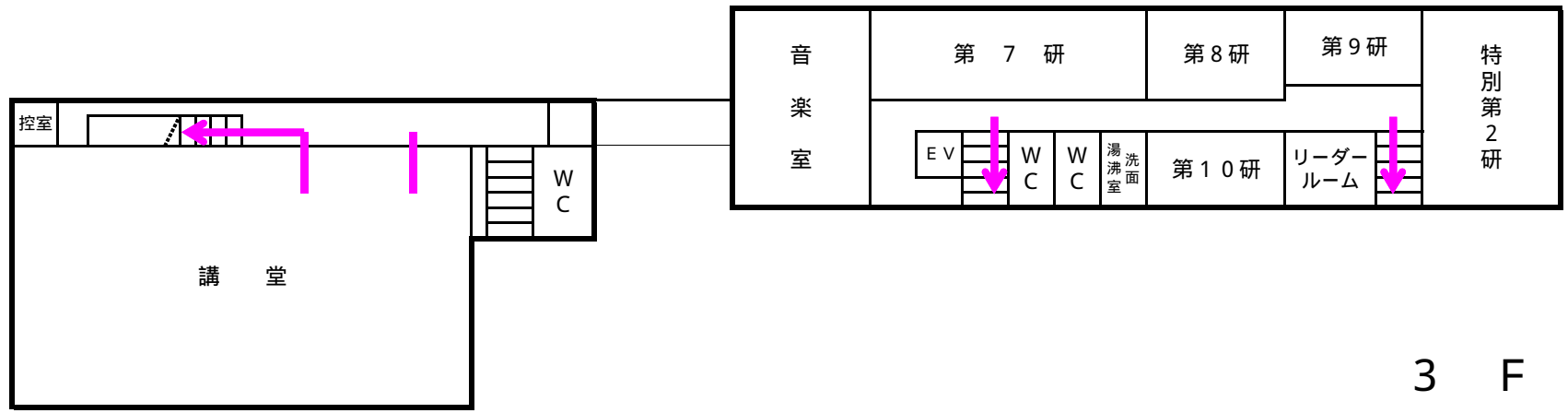
- ➡ A棟利用者
- ➡ B棟利用者
- ➡ C棟利用者
- ➡ D棟利用者
- ➡ 談話棟（「桜」）利用者

避難場所は、延焼場所等により決定する。



避難経路（本館棟、講堂・食堂棟、談話棟）

火災発生時



避難の経路は、図を基本とする。
 ただし、状況により適宜変更することもあり得る。
 避難場所は、延焼場所等により決定するが、つどいの広場・体育館裏駐車場・本館正面玄関前を基本とする。

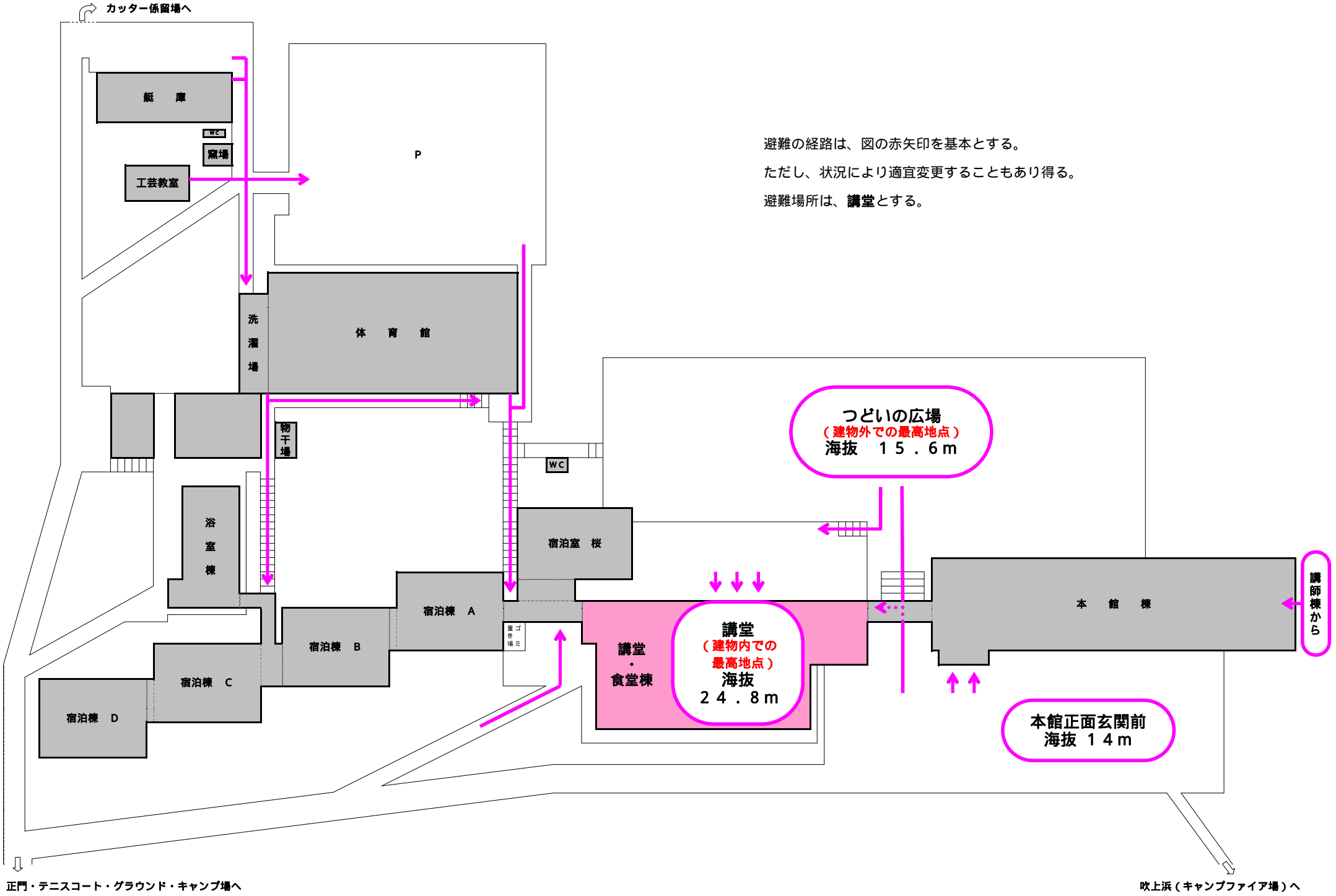
避難経路 (建物全体図)

津波警報発令時

避難の経路は、図の赤矢印を基本とする。

ただし、状況により適宜変更することもあり得る。

避難場所は、講堂とする。



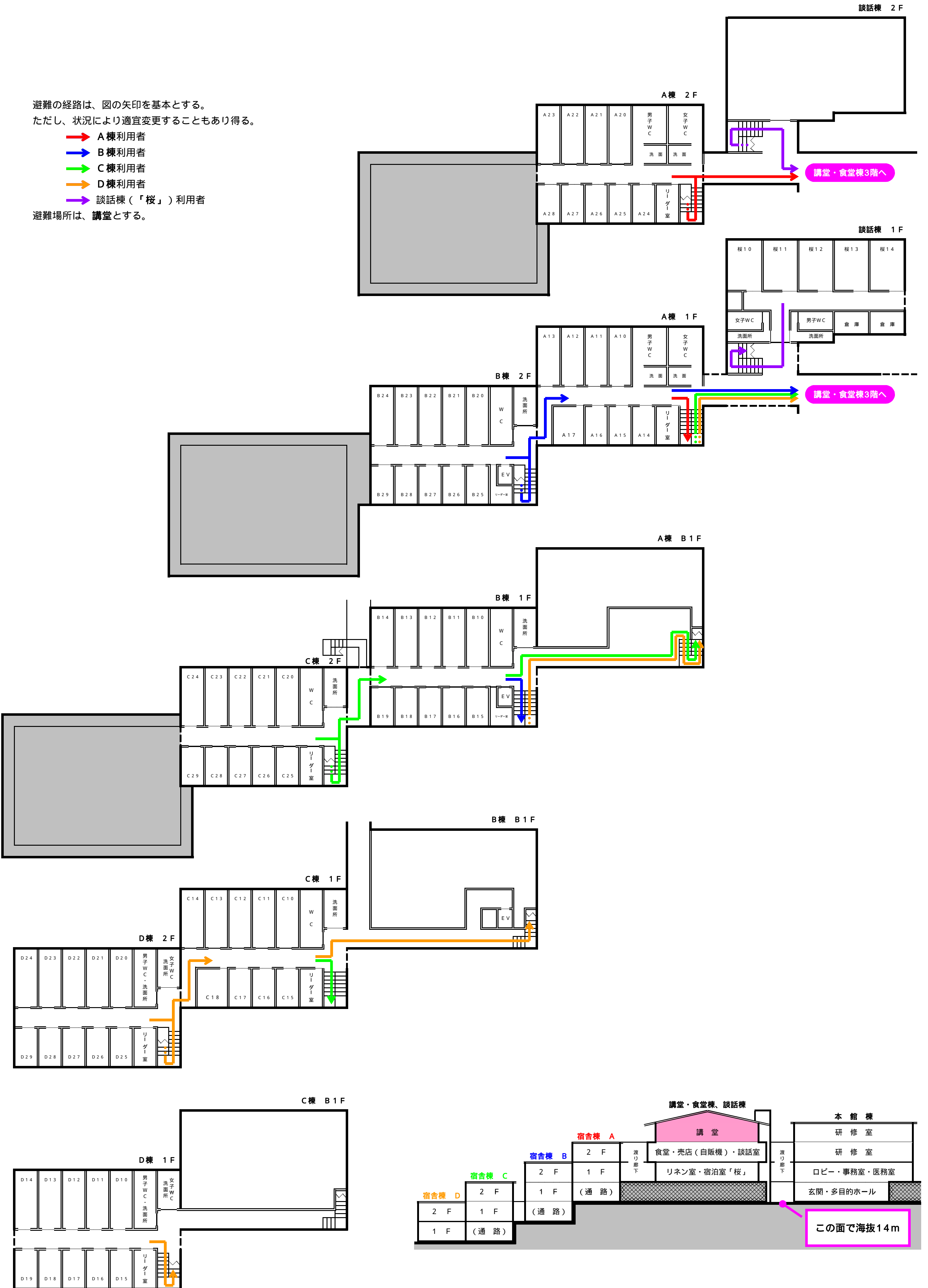
避難経路（宿舎棟）

津波警報発令時

避難の経路は、図の矢印を基本とする。
ただし、状況により適宜変更することもあり得る。

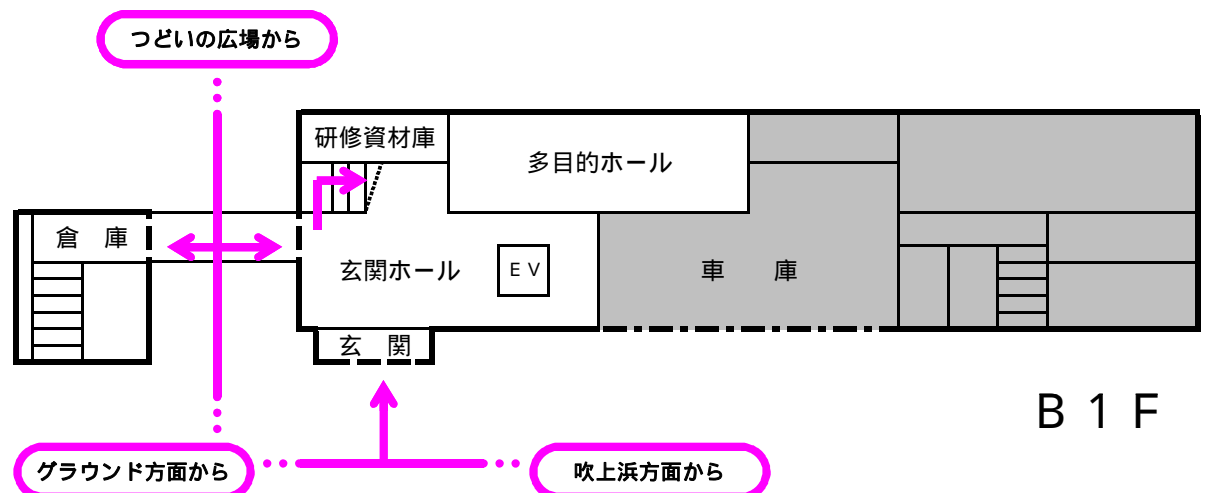
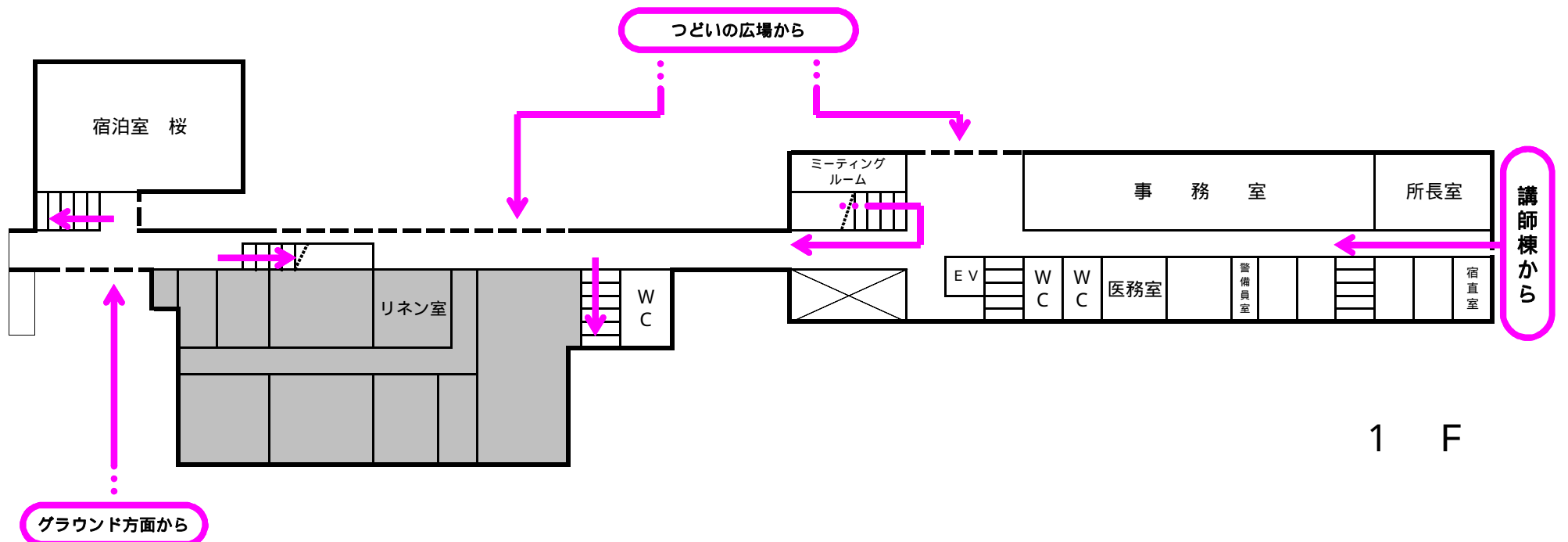
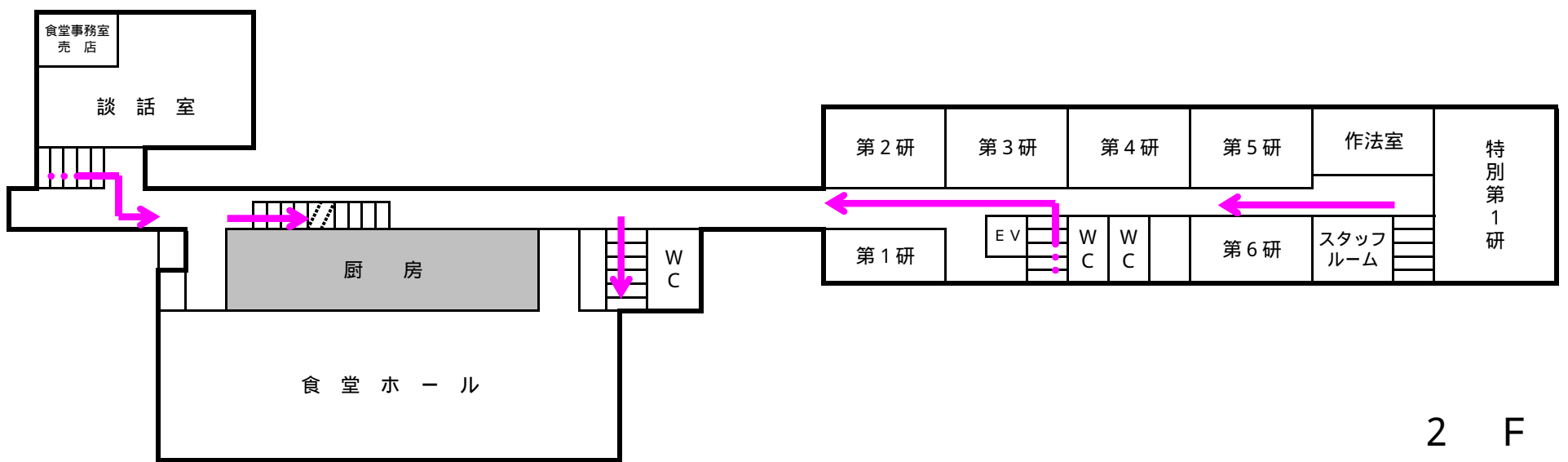
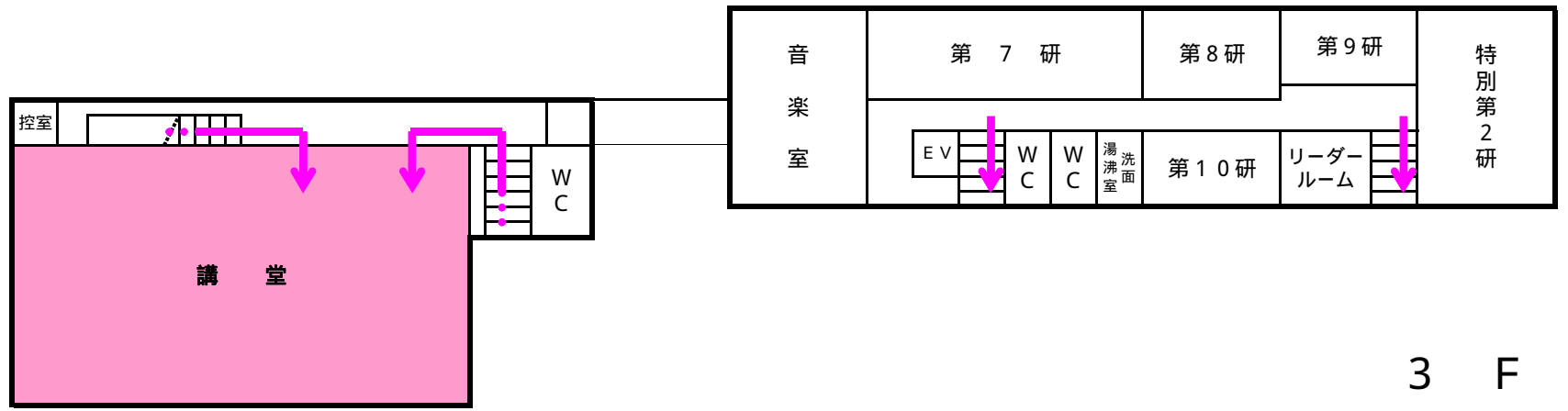
- A棟利用者
- B棟利用者
- C棟利用者
- D棟利用者
- 談話棟（「桜」）利用者

避難場所は、講堂とする。



避難経路（本館棟、講堂・食堂棟、談話棟）

津波警報発令時



避難の経路は、図の赤矢印を基本とする。
 ただし、状況により適宜変更することもあり得る。
 避難場所は、講堂とする。