

ウォークラリーとはグループで参加するアウトドアゲームです。

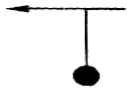
あらかじめ決められたコースを線画された略図（コマ図）を見ながら歩き、自然や有名な場所などを観察します。

また、いろいろなゲームをしたり問題をグループで協力して解いたりしていきます。

成績は、ゴールするまでの速さを競うのではなく、あらかじめ設定した時間（標準設定時間は参加者には知らされていません）にどれだけ近い時間でゴールするかで競います。

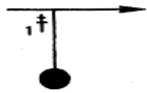
コマ図の例

1 スタート



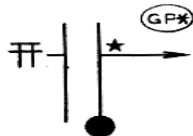
つきあたりを左にまがる。

2



電柱番号1の電柱のある交差点を右にまがる。

3

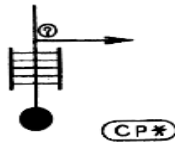


ゲームポイント

道路の向かい側に神社のある交差点を右にまがる。

★:ゲーム場所

4



チェックポイント

歩行者専用道路を進んで階段をすぎたところを右にまがる。

5



歩道のある道路の右の歩道をすすみ、橋をわたってカーブミラーの手前を右にまがる。