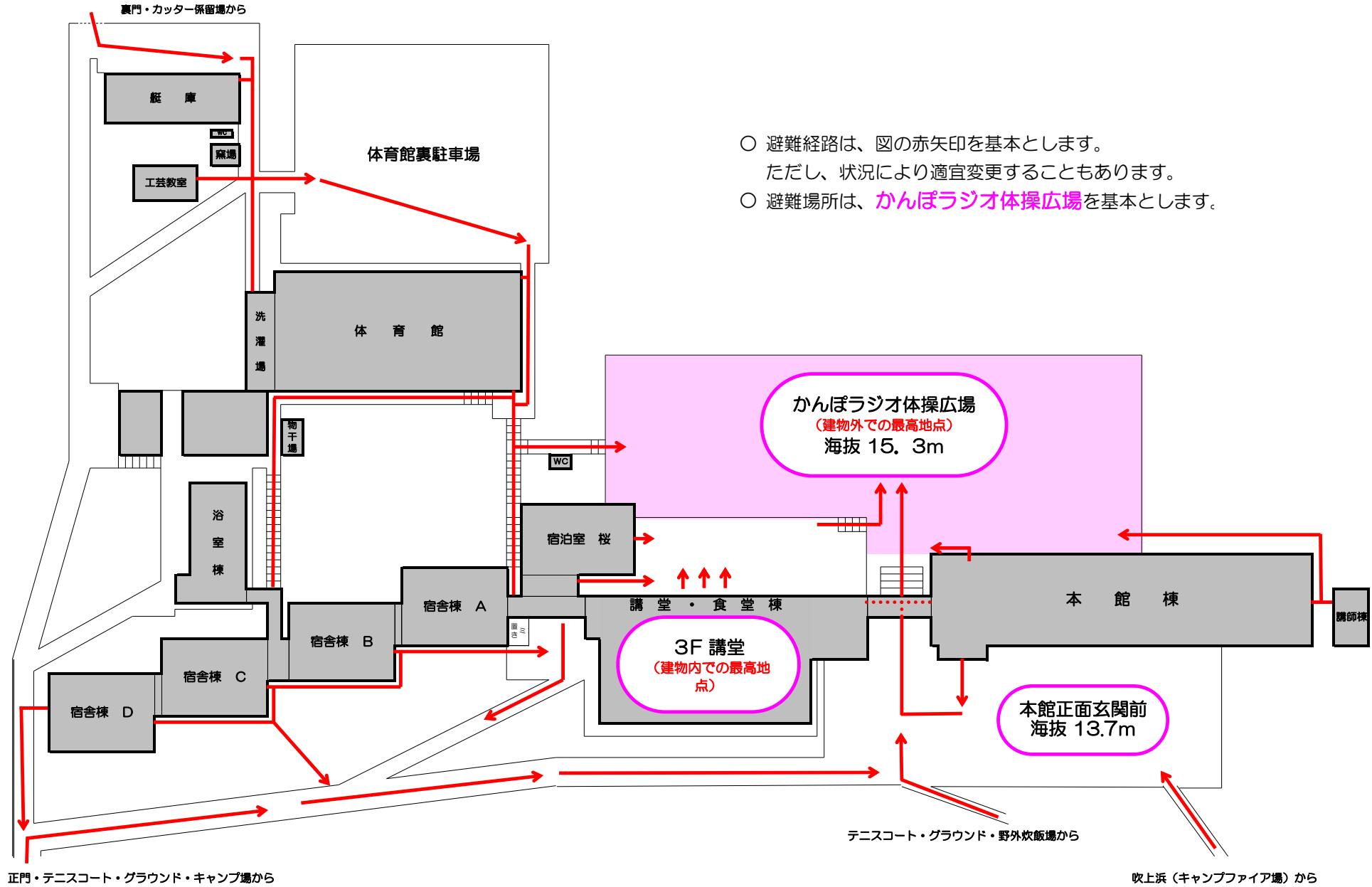


# 避難経路 (建物全体図)



- 避難経路は、図の赤矢印を基本とします。  
ただし、状況により適宜変更することもあります。
- 避難場所は、かんぽラジオ体操広場を基本とします。

# 避難経路（宿舎棟）

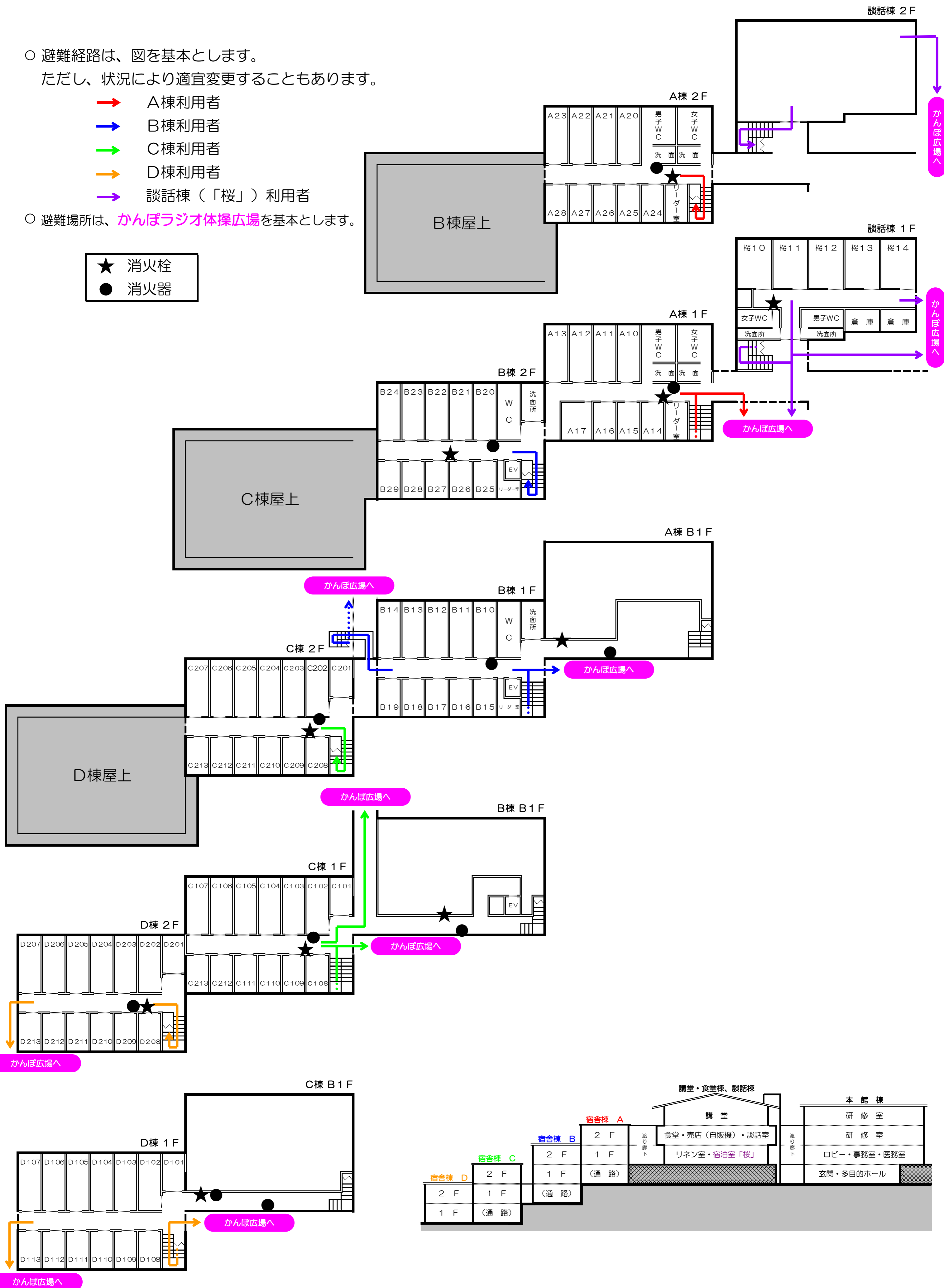
○ 避難経路は、図を基本とします。

ただし、状況により適宜変更することもあります。

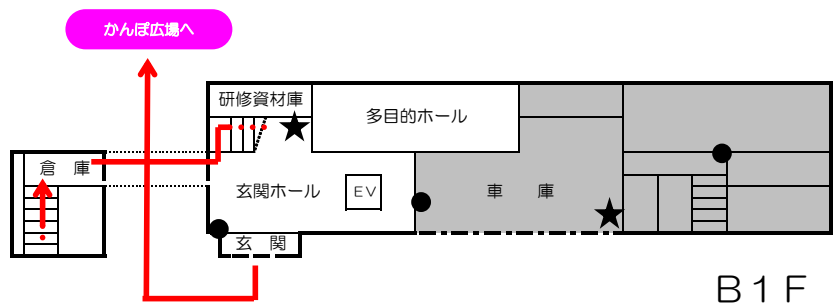
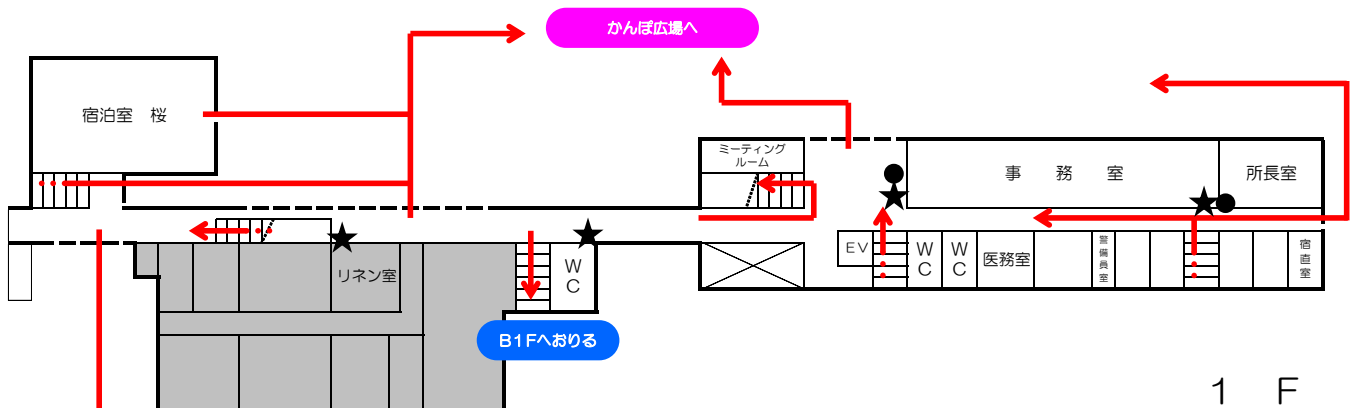
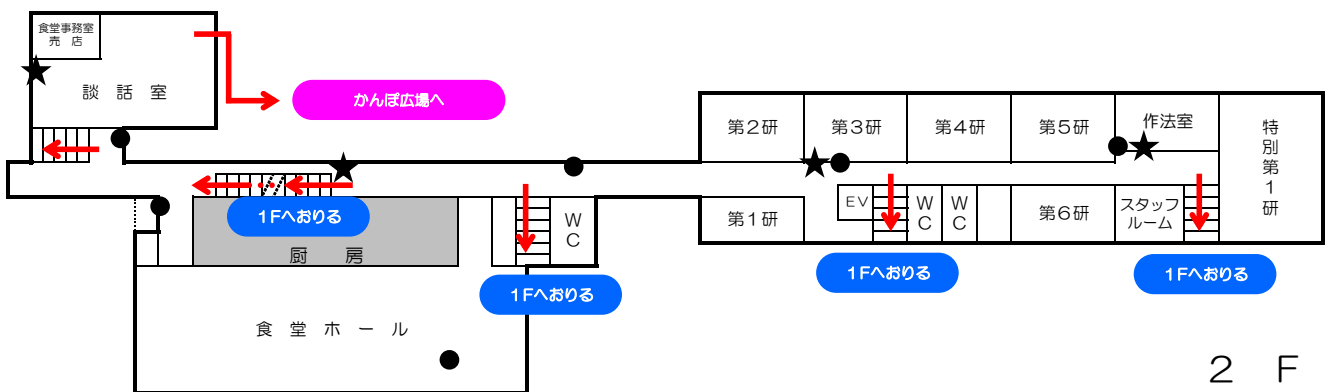
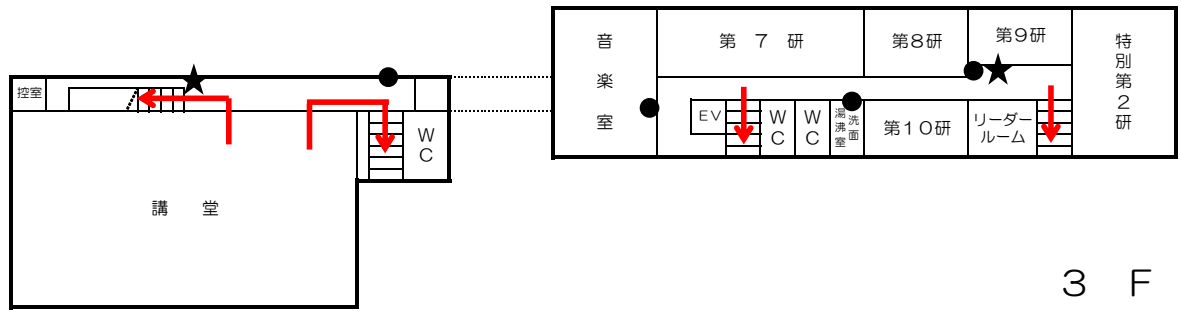
- A棟利用者
- B棟利用者
- C棟利用者
- D棟利用者
- 談話棟（「桜」）利用者

○ 避難場所は、**かんぽラジオ体操広場**を基本とします。

- ★ 消火栓
- 消火器



# 避難経路（本館棟、講堂・食堂棟、談話棟）



- 避難経路は、図を基本とします。  
ただし、状況により適宜変更することもあります。
- 避難場所は、**かんぽラジオ体操広場**を基本とします。

## 避難経路（講師棟）

- 避難経路は、図の赤矢印を基本とします。  
ただし、状況により適宜変更することもあります。
- 避難場所は、**かんぽラジオ体操広場**を基本とします。

