

オリエンテーション

ようこそ

国立淡路青少年交流の家へ



シンボルキャラクター
「スイちゃん」

作成日：令和7年1月25日

入所オリエンテーション

1. はじめに
2. 安全のために
3. 1日の流れ
4. 朝のつどい
5. 研修室の利用
6. 食事
7. お風呂
8. シーツ・ベッドメイキング
9. 退所日の朝にすること

1. はじめに

- ① 時間とルールを守る
- ② 使った場所は掃除をする
- ③ あいさつをする

皆さんが互いに
気持ちよく過ごせるよう、
ご協力お願いいたします！

2. 安全のために

- 避難場所は
「かんぽラジオ体操広場」
- 状況により場所が
変更になる場合もあります。
- ※職員の指示や放送をよく聞いて
避難しましょう

2. 安全のために

- 吹上浜では **危険!**
絶対に海に入らない
足だけでも入らない
- リーダーや先生、引率者
も入らない
- 砂の造形等で水が必要な
場合は足洗い場へ

3. 1日の流れ

6 : 30	起床
6 : 45	朝のつどい
～活動時間～	
<ul style="list-style-type: none">・ 余裕をもって5分前行動を・ 食事、入浴は決められた時間で	
22 : 30	就寝

※22 : 30～6 : 30は部屋で静かに過ごす

4. 朝のつどい

○場所：かんぽラジオ体操広場

※雨天時は体育館

○役割：

・旗係 2名 国旗・所旗の掲揚

・あいさつ 1名 団体や活動の紹介など

5. 研修室の利用

- 使い終わったら掃除をし、椅子や机を元の場所へ戻す
- 食事は禁止です
 - ※水分補給はOK

6. 食事

～気をつけること～

- ・手をよく洗う
- ・栄養バランスを考えて盛りつける
- ・取った料理は残さない

(食べすぎも注意)

- ・席を詰めて座る
- ・あいさつをする 「いただきます」 「ごちそうさま」
- ・感謝の気持ちを忘れず

6. 食事

食べ終わったら…

- ① ゴミ、はし・スプーン、残飯を片づける
- ② 食器をシンクに入れ、トレーを返す
- ③ 食堂職員にあいさつをして出よう

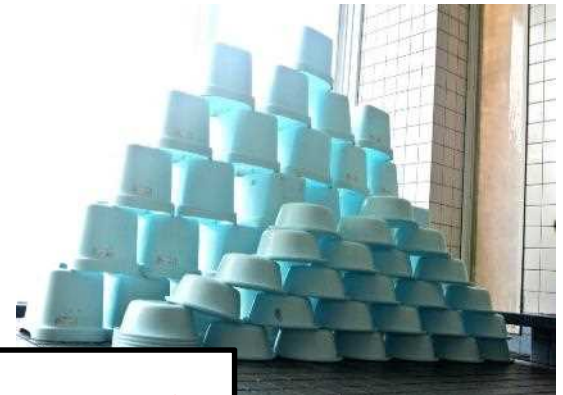
⇒ ごちそうさまでした！
美味しかったです！など



7. お風呂

気をつけること

- 使った洗面器、いすを並べる
- 体を拭いてから脱衣所へ上がる
- ドライヤーは脱衣所か宿泊棟の洗面所で



床やバスマットを濡らさない



絶対に部屋では使用しない！

8. シーツ・ベッドメイキング

・リネン室でシーツを受け取る

…団体ごとに分けて置いています



①敷布団

シーツ (2枚)

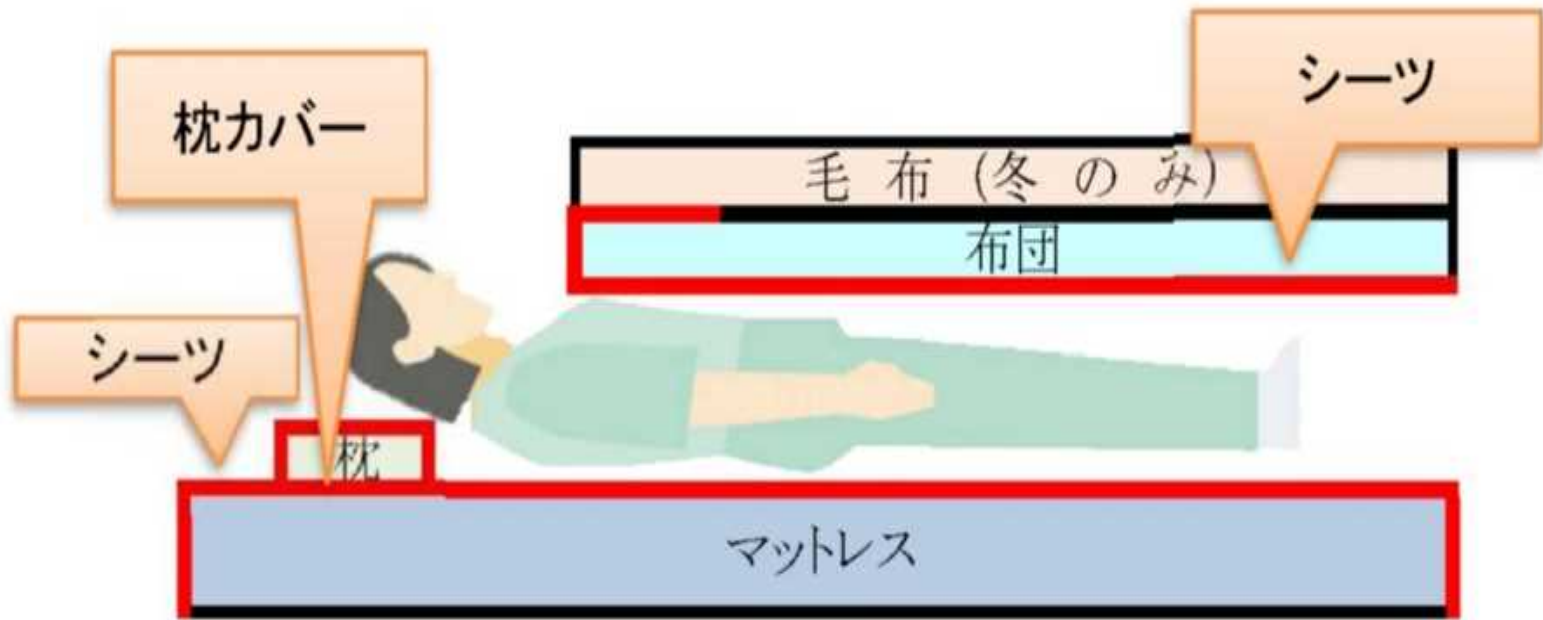


②枕カバー

(1枚)



8. シーツ・ベッドメイキング



詳しくは、
各部屋・リネン室の
掲示を見てください

シーツ以外に身体が
触れていなければ大丈夫です

9. 退所日の朝にすること

① シーツの返却

- ・ 部屋ごとに、種類別にまとめる



風呂敷のように
包む



- ・ リネン室の返却ワゴンに入れる



9. 退所日の朝にすること


② 宿泊棟の掃除

- ・ 布団をたたむ
- ・ 部屋、廊下を掃除する
- ・ 洗面台を拭く
- ・ ゴミ袋を交換する



詳しくは各部屋の
掲示を見てください

スムーズに退所点検が
終わるようにお願いします



淡路で素敵な時間を
過ごせますように…

おわり