

# 海水浴へ行かれる指導者の方へ

～安全管理と活動の流れについて～



国立淡路青少年交流の家

<お問い合わせ先>

国立淡路青少年交流の家 企画指導専門職

E-mail : [awaji-senmon@niye.go.jp](mailto:awaji-senmon@niye.go.jp)

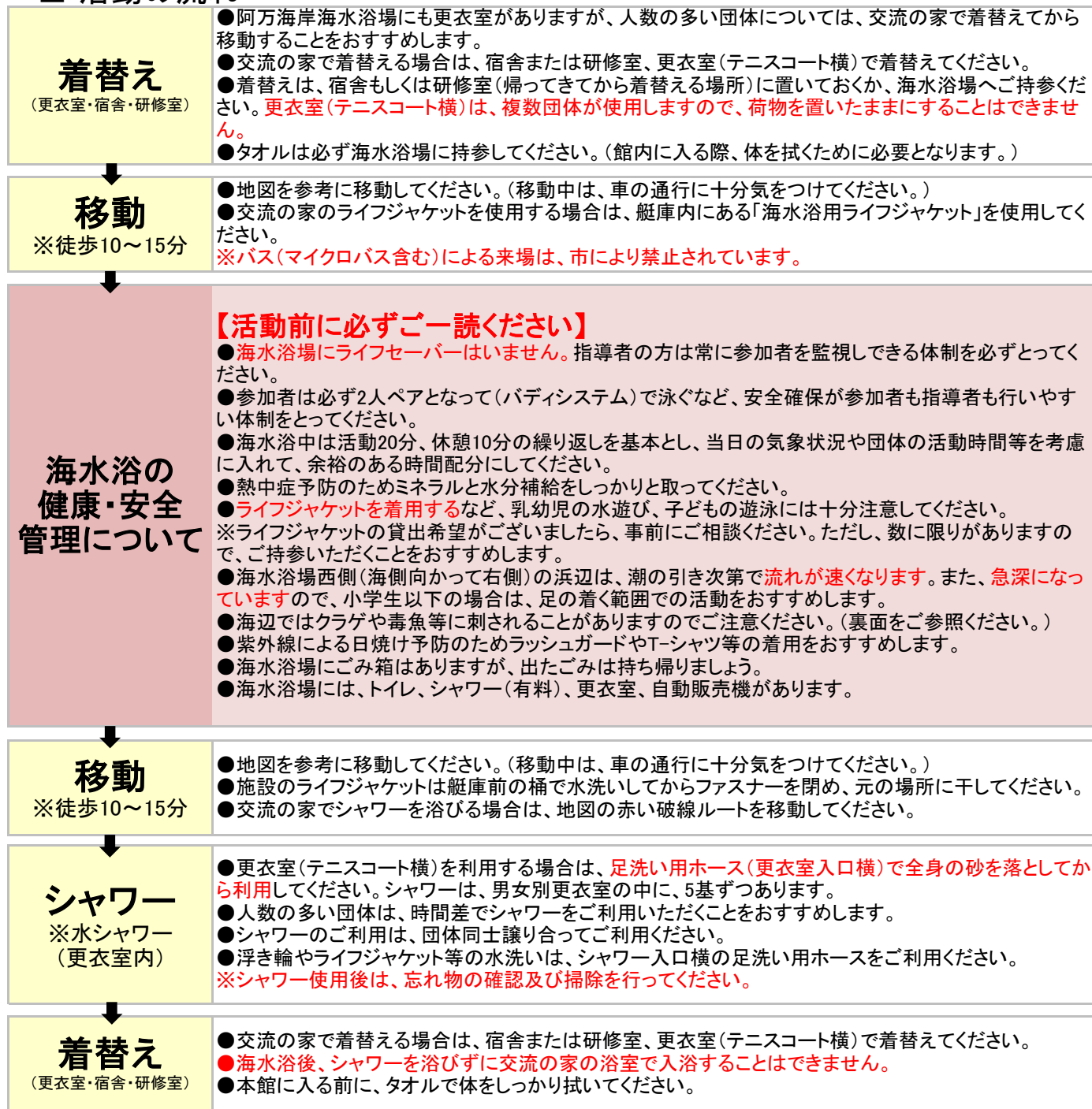
TEL : 0799-55-2696

# 海水浴

～阿万海岸海水浴場～

※海水浴場開設期間（海開き期間）のみ実施可

## ■ 活動の流れ



## ■ 海で事故が起きた場合の連絡先

海上保安庁	118
救急・消防	119
警察	110

## ■ 貸出可能物品

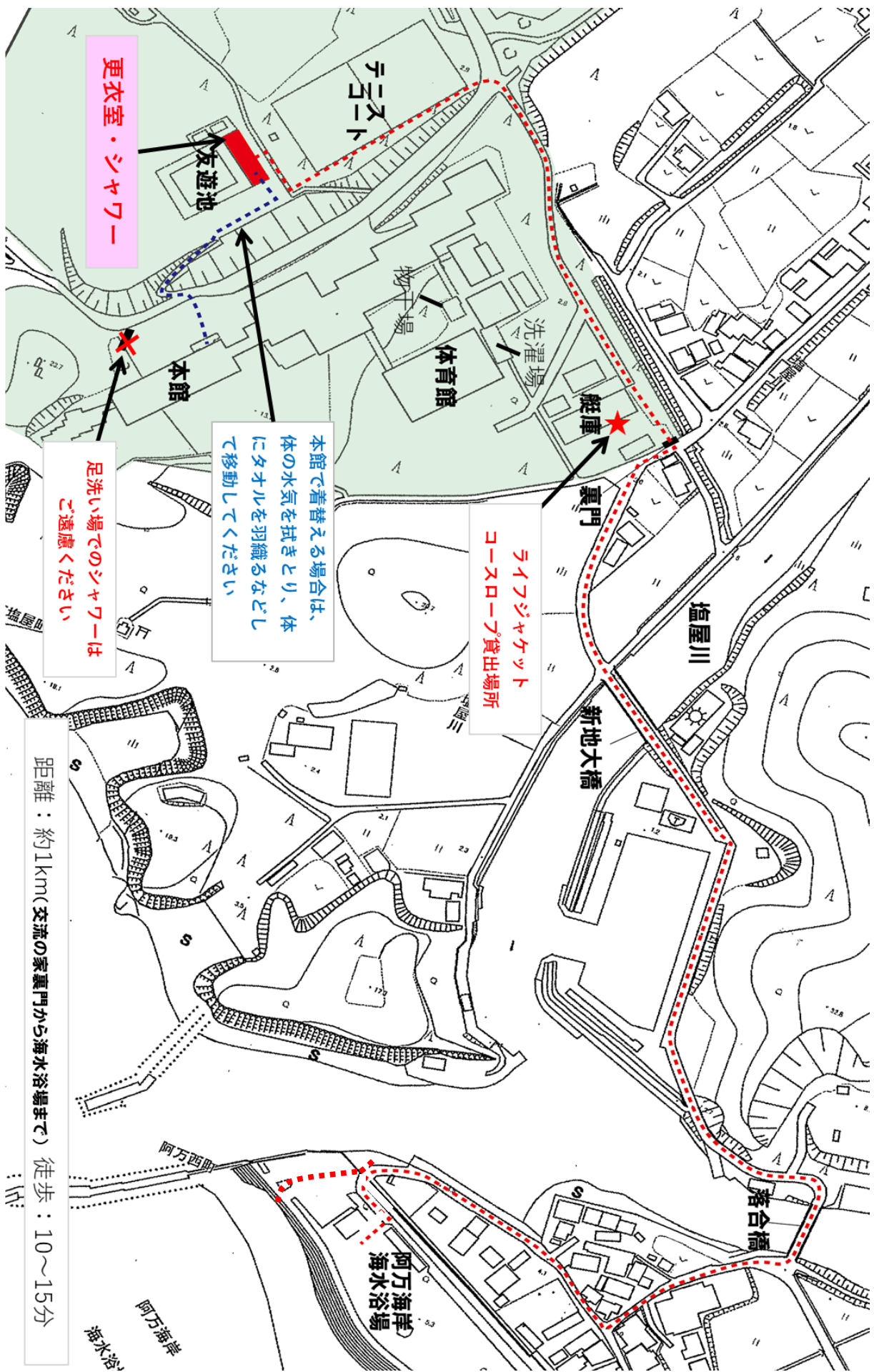
	物品	数量	場所	備考
1	ライフジャケット(大人用)	30着	艇庫内	ご希望の場合は、予めご連絡ください。
2	ライフジャケット(子ども用)	70着	艇庫内	
3	コースロープ(25m)	2個	艇庫内	

## ■ その他

- ・16:45から代表者会議を事務室にて行いますので、代表者1名の方は遅れないように時間に余裕を持ってお戻りください。
- ・体育館側の物干場(ハンガー要持参)、洗濯場(洗濯機使用無料)も利用可能です。
- ・バーベキュー・花火等火気の使用は、市により禁止されています。
- ・海水浴の実施可能な時期や詳細は、南あわじ市商工観光課(0799-43-5221)にお問い合わせください。



## ■ 交流の家から阿万海水浴場までの地図





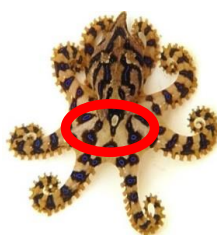
こんな生き物に注意！



名前: ハオコゼ  
特徴: 背・腹びれ・頬に毒針  
刺されると危険



名前: アカクラゲ  
特徴: 触手に毒  
触れると危険



名前: ヒョウモンダコ  
特徴: 唾液に猛毒  
噛まれると非常に危険



アカエイの毒針がある場所

名前: アカエイ  
特徴: しっぽにある棘に毒  
踏まないように注意

刺された・噛まれた

海の生き物たちの毒は、種類によって様々であり  
対処が異なります。また、刺された人の体質によっ  
て症状等も違ってきます。  
刺されたり噛まれたりしたら、海から上がり至急病  
院で医師の診断を受けましょう。

## 緊急避難時の避難場所

① 防潮ゲートに向かって進む



② 自動閉鎖防潮ゲートを左折  
閉鎖時は階段を利用



③ 1つ目の信号を右折



④ 左手の坂を登る



避難場所  
<職員宿舎>

